

Natur erleben Cuxland – Stiftungsflächen und umzu



Beerster Wischen

Beschreibung

Das Projekt Beerster Wischen - Menschen mit Behinderung erleben Natur - bietet Ihnen die Möglichkeit, eine typische Niedermoorlandschaft aus Grünland, Wasserläufen, Gräben und Weidengebüschen barrierefrei zu erleben. Es ist ein Moorgebiet am Nordrand von Bad Bederkesa im Landkreis Cuxhaven, in direkter Nähe zu einer Förderschule für geistige Entwicklung. Die Beerster Wischen sind aber auch aus dem Ort heraus fußläufig sehr gut erreichbar.

Die Naturschutzstiftung des Landkreises Cuxhaven hat hier direkt am Hadelner Kanal neue Lebensräume und Stillgewässer, einen Aussichtshügel sowie Infostationen geschaffen und mit einem 300 m langen Bohlensteg verbunden. Ziel ist es, mit diesem Projekt Menschen mit Behinderungen entsprechend ihrer Behinderung, barrierefrei und hautnah Natur erleben zu lassen. Mit der vorhandenen Archimedischen Schraube und dem Wasserschöpfer ist es jeweils möglich, Wasser an die Oberflächen bzw. auf die Höhe des jeweiligen Nutzers/Besuchers zu befördern. Dies gibt den Menschen die Möglichkeit, das Element Wasser wie es in der Landschaft vorhanden ist (kein Leitungswasser!) mit allen Sinnen zu erfahren: zu riechen, zu fühlen, zu hören, zu bewegen, aus nächster Nähe zu betrachten und somit zusammenfassend zu erleben. Die vorhandenen Infostationen sind in leicht verständlicher Sprache verfasst.

Da die „Beerster Wischen“ inzwischen etwas in die Jahre gekommen sind, plant die Naturschutzstiftung des Landkreises Cuxhaven, das Projekt zu modernisieren und neu auszurichten. Für die neue Ausrichtung konnte bereits die Zusammenarbeit mit einem Schäfer gesichert werden. Dieser hält bereits Schafe auf der Weide neben dem Rundweg. Es ist jedoch zusätzlich auch ein barrierefreier Schafstall sowie weitere Moduls zum Natur erleben für jedermann geplant. Für das Projekt wurde ein Förderantrag im Programm „Landschaftswerte“ der NBank gestellt, auf dessen Bewilligung nun gewartet wird.



Infotafel (Foto: Silas Neumann)

Besonderheit

Die Beerster Wischen sind eines der wenigen barrierefreien Naturerleben Angebote der Region.

Jetzt im Frühling erwartet Sie ein lautstarkes Froschkonzert sowie die Möglichkeit, Schafe mit ihren Lämmern zu beobachten.



Frosch (Foto: Angela Pannek)

Touren-Tipp

Rundweg (600 m)

Der Rundweg der Beerster Wischen führt Sie vom Parkplatz aus über einen Bohlensteg vorbei an Infotafeln, Gräben und Schafen. Unterwegs gibt es die Möglichkeit, mit einer Archimedischen Schraube, das Element „Wasser“ hautnah zu erleben.



Archimedische Schraube (Foto: Silas Neumann)

Anfahrt und Parkmöglichkeit

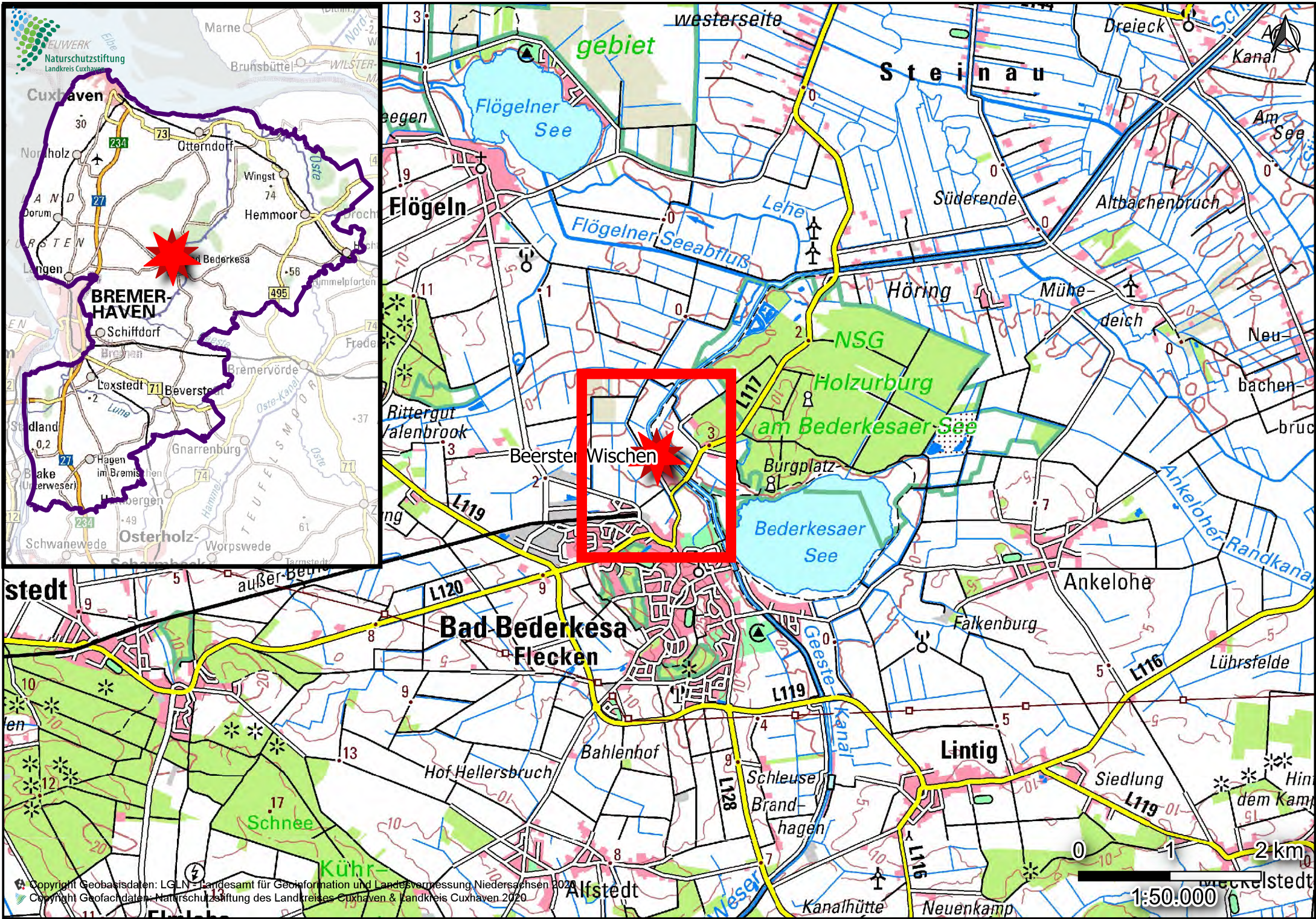
An der Holzurburger Straße, Abknick zum Bederkesaer Wiesendamm, machen Hinweisschilder auf das Projekt aufmerksam.

Für das Navi folgende Adresse nutzen:

Bederkesaer Wiesendamm 1

27624 Bad Bederkesa – Stadt Geestland

Bei der Schule „Am Wiesendamm“ steht ein Parkplatz zur Verfügung.



-  Rundweg (600 m)
-  Aussichtsturm
-  Parkplatz
-  Infoschild

